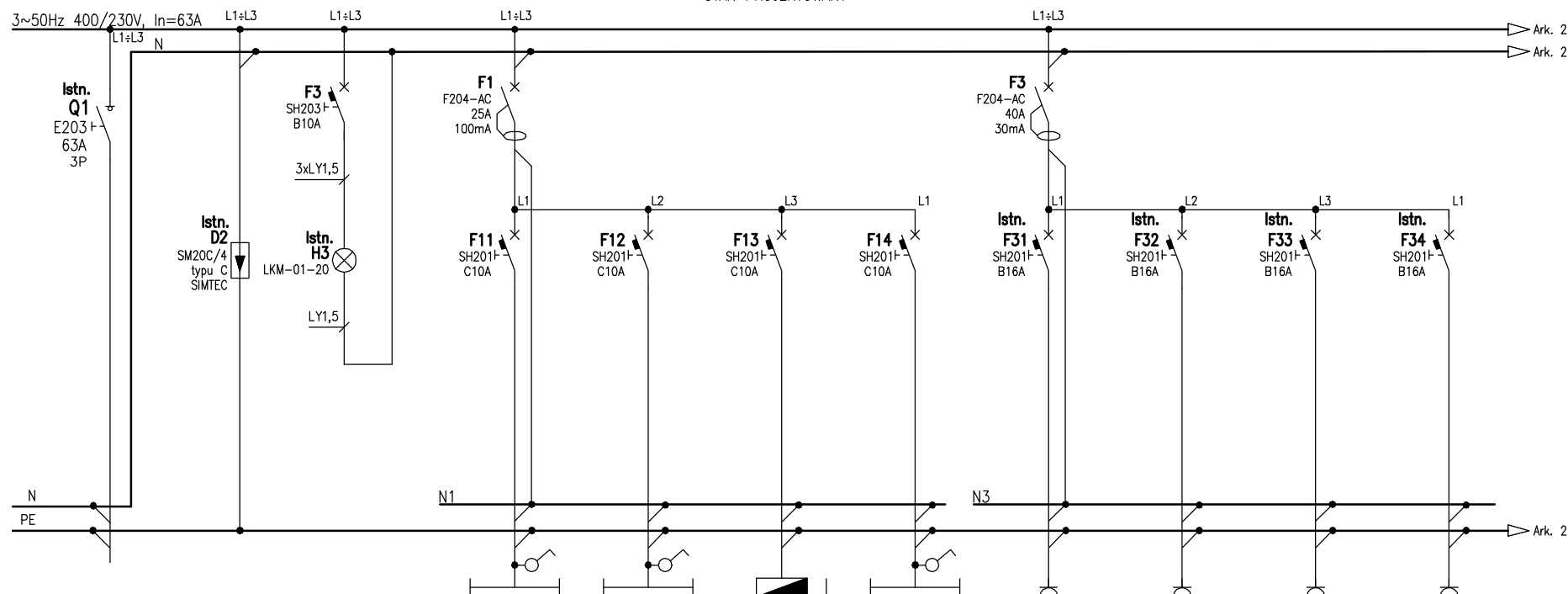


## Rozdzielnica Piętrowa RP

STAN PROJEKTOWANY



Nr Pola	1	2	3	11	12	13	14	31	32	33	34
Nazwa Pola	Istn. zasilanie z Rozdzielni Główniej zlokalizowanej w przedsiönku	Ochrona przepięciowa	Sygnalizacja napięcia	Oświetlenie: Hol, Sala lekcyjna, Klatka schodowa (odbior istniejący), Ekran projekcyjny	Oświetlenie: Sekretariat, Pok. Dyrektora, Pok. Z-ca Dyr.	Oświetlenie awaryjne	Oświetlenie: Istniejące oświetlenie piętra	Gniazda wtykowe 1-faz.: Parter - istn. odbiory	Gniazda wtykowe 1-faz.: Parter - istn. odbiory	Gniazda wtykowe 1-faz.: Pom. nr 10, 11 - istn. odbiory	Gniazda wtykowe 1-faz.: Piętro - istn. odbiory
Moc zainst. [kW]	-	-	-	0,4	0,4	0,1	ODBIORY ISTNIEJĄCE				
Prąd [A]	-	-	-	1,6	1,6	0,4					
Typ kabla	Istn. YDY	5x LgY	-	YDY2o	YDY2o	YDY2o					
Przekrój [mm <sup>2</sup> ]	5x4	16	-	3(4)x1,5	3(4)x1,5	3x1,5					

### UWAGI:

- Ochrona podstawowa: izolacja, obudowy.
- Ochrona dodatkowa przed dotykiem pośrednim: samoczynne wyłączenie zasilania.
- Ochrona uzupełniająca: wyłączniki RCD
- Układ sieci odbiorczej: TN-S.

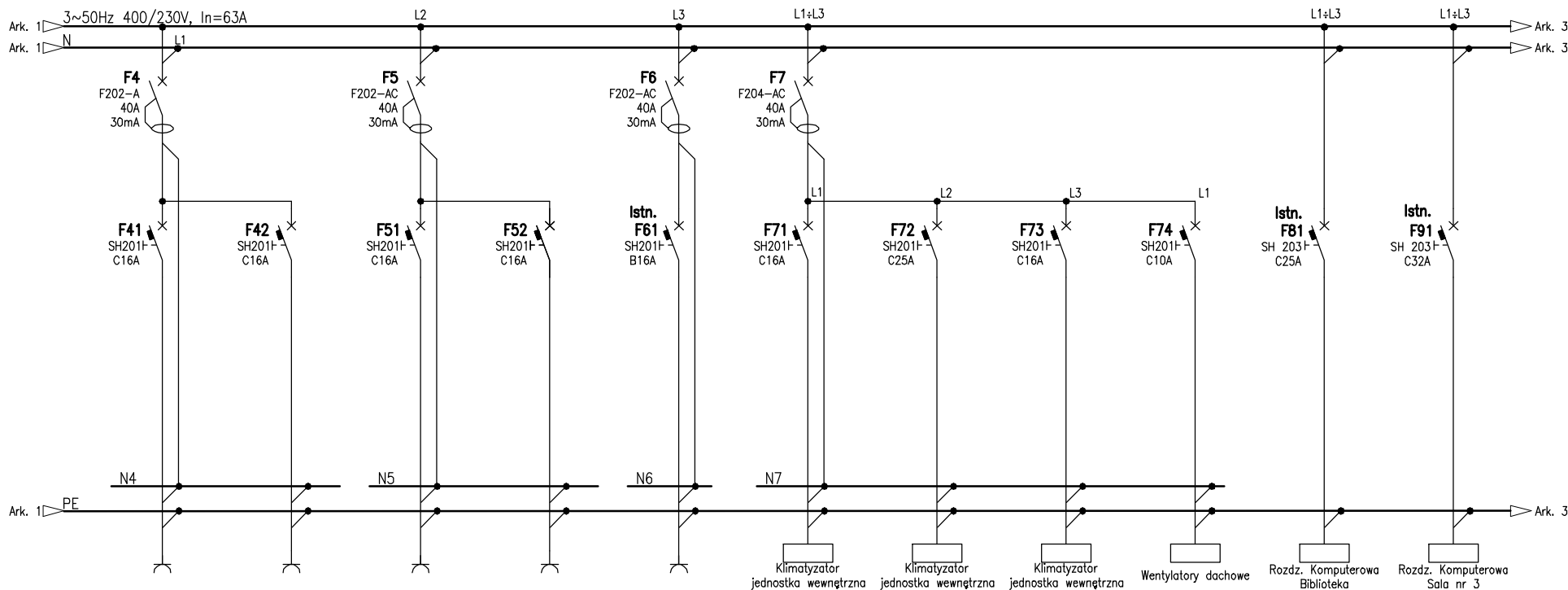
**Ochrona przed porażeniem:**  
IZOLACJA, OBUDOWY  
SAMOCZYNNY WYŁĄCZENIE ZASILANIA  
WYŁĄCZNIKI RÓŻNICOWOPRĄDOWE  
POŁĄCZENIA WYRÓWNAWCZE

UKŁAD SIĘCI TN-S

<b>ATK</b> PRACOWNIA PROJEKTOWA	Opracował: <b>inż. Paweł Dutkiewicz</b>	—	Data: <b>09.2018</b>	Tytuł zamierzenia budowlanego: <b>REMONT PÓMIESZCZEŃ SEKRETARIATU I DYREKCJI PUBLICZNEJ SZKOŁY PODSTAWOWEJ W BEZRZECZU</b>	Nr archiwalny: <b>E1869-E07</b>
	Projektował: <b>mgr inż. Dawid Witamborski</b>	ZAP/0108/PWOE/15	Podziatka: —	Tytuł rysunku: <b>SCHEMAT ZASADNICZY ROZDZIELNICZY PIĘTROWEJ RP - STAN PROJEKTOWANY</b>	Nr kolejny: <b>E07</b>
	Sprawdził: <b>mgr inż. Piotr Majchrzak</b>	ZAP/0125/POOE/13	Faza proj.: <b>PBW</b>		Arkuszy: <b>1/3</b>
	Numer proj.: <b>E-1869</b>				

## Rozdzielnica Piętrowa RP

STAN PROJEKTOWANY



Nr Pola	41	42	51	52	61	71	72	73	74	81	91
Nazwa Pola	Gniazda wtykowe 1-faz. typu DATA: Sekretariat	Gniazda wtykowe 1-faz. typu DATA: Pok. Dyrektora, Pok. Z-ca Dyrektora, Sala lekcyjna 1/1	Gniazda wtykowe 1-faz.: Piętro - Hol, Sala lekcyjna 1/1	Gniazda wtykowe 1-faz.: Piętro - Pok. Dyrektora, Sekretariat, Z-ca Dyrektora	Gniazda, oświetlenie Łazienki	Zasilanie klimatyzatora wewnętrznego: Pok. Dyrektora	Zasilanie klimatyzatora wewnętrznego: Pok. Sekretariat	Zasilanie klimatyzatora wewnętrznego: Pok. Z-ca Dyrektora	Zasilanie wentylatorów dachowych	Zasilanie Rozdzielniicy komputerowej: Biblioteka	Zasilanie Rozdzielniicy komputerowej: Sala nr 3
Moc zainst. [kW]	2,0	2,0	2,0	2,0	ODBIORY ISTNIEJĄCE	3,5	5,0	2,5	0,5	ODBIORY ISTNIEJĄCE	
Prąd [A]	8,1	8,1	8,1	8,1		12,2	20,2	10,1	2,0		
Typ kabla	YDYzo	YDYzo	YDYzo	YDYzo		YDYzo	YDYzo	YDYzo	YDYzo		
Przekrój [mm <sup>2</sup> ]	3x2,5	3x2,5	3x2,5	3x2,5		3x2,5	3x4	3x2,5	3x1,5		

### UWAGI:

- Ochrona podstawowa: izolacja, obudowy.
- Ochrona dodatkowa przed dotykiem pośrednim: samoczynne wyłączenie zasilania.
- Ochrona uzupełniająca: wyłączniki RCD
- Układ sieci odbiorczej: TN-S.

Ochrona przed porażeniem:  
IZOLACJA, OBUDOWY  
SAMOCZYNNNE WYŁĄCZENIE ZASILANIA  
WYŁĄCZNIKI RÓŻNICOWOPRĄDOWE  
POLĄCZENIA WYRÓWNAWCZE

UKŁAD SIECI TN-S

**ATK**  
PRACOWNIA  
PROJEKTOWA

Opracował: inż. Paweł Dutkiewicz  
 Projektował: mgr inż. Dawid Witamborski ZAP/0108/PWOE/15  
 Sprawdził: mgr inż. Piotr Majchrzak ZAP/0125/POOE/13  
 Numer proj.: **E-1869**  
 Faza proj.: **PBW**

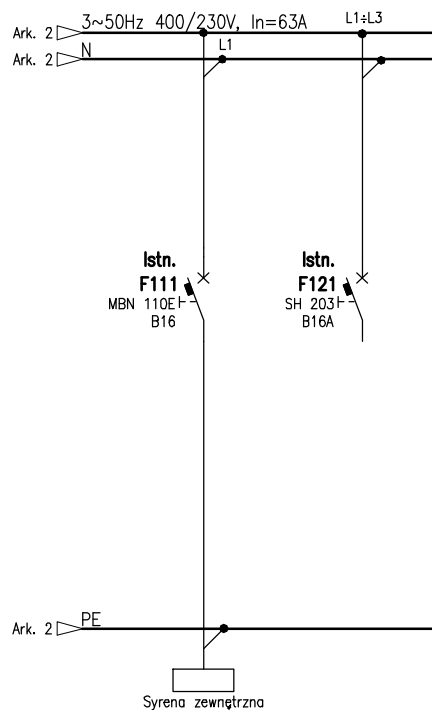
Data: **09.2018**  
 Podziątka: -

Tytuł zamierzenia budowlanego:  
**REMONT PÓMIESZCZEŃ SEKRETARIATU I DYREKCJI PUBLICZNEJ  
 SZKOŁY PODSTAWOWEJ W BEZRZECZU**  
 Tytuł rysunku: **SCHEMAT ZASADNICZY ROZDZIELNICZY PIĘTROWEJ RP  
 - STAN PROJEKTOWANY**

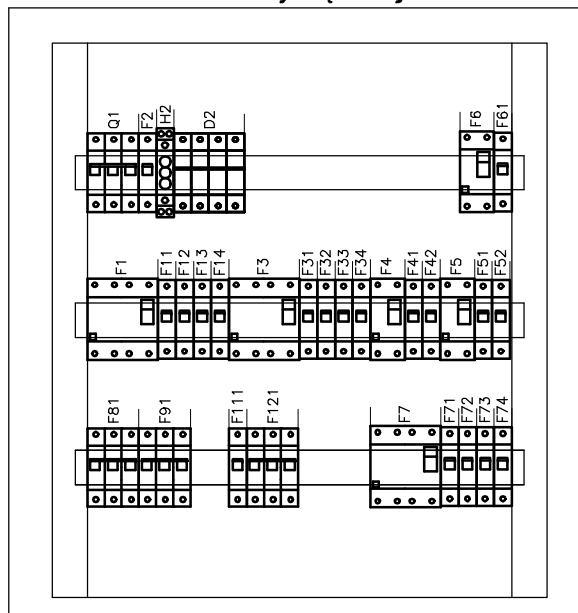
Nr archiwalny:  
**E1869-E07**  
 Nr kolejny: **E07**  
 Arkusz: **2/3**

## Rozdzielnica Piętrowa RP

STAN PROJEKTOWANY



### Rysunek montażowy Rozdzielnic Piętrowej RP



Istn. rozdzielnica natynkowa po przebudowie  
zlokalizowana na półpiętrze klatki schodowej szkoły (pom. 1/6)

Nr Pola	111	112
Nazwa Pola	Syrena zewnętrzna	REZERWA
Moc zainst. [kW]		-
Prąd [A]	ODBIORY ISTNIEJĄCE	-
Typ kabla		-
Przekrój [mm <sup>2</sup> ]		-

#### UWAGI:

1. Ochrona podstawowa: izolacja, obudowy.
2. Ochrona dodatkowa przed dotykiem pośrednim: samoczynne wyłączenie zasilania.
3. Ochrona uzupełniająca: wyłączniki RCD
4. Układ sieci odbiorczej: TN-S.

Ochrona przed porażeniem:  
IZOLACJA, OBUDOWY  
SAMOCZYNNNE WYŁĄCZENIE ZASILANIA  
WYŁĄCZNIKI RÓŻNOCOWOPRĄDOWE  
POŁĄCZENIA WYRÓWNAWCZE

UKŁAD SIECI TN-S

<b>ATK</b> PRACOWNIA PROJEKTOWA	Opracował: inż. Paweł Dutkiewicz	—	Data: 09.2018	Tytuł zamierzenia budowlanego: <b>REMONT POMICZCZEŃ SEKRETARIATU I DYREKCJI PUBLICZNEJ SZKOŁY PODSTAWOWEJ W BEZRZĘCZU</b>	Nr archiwalny: <b>E1869-E07</b>
	Projektował: mgr inż. Dawid Witamborski	ZAP/0108/PWOE/15			
	Sprawdził: mgr inż. Piotr Majchrzak	ZAP/0125/POOE/13	Podziałka: -	Tytuł rysunku: <b>SCHEMAT ZASADNICZY ROZDZIELNICZY PIĘTROWEJ RP - STAN PROJEKTOWANY</b>	Nr kolejny: <b>E07</b>
	Numer proj.: <b>E-1869</b>	Faza proj.: <b>PBW</b>			Arkuszy: <b>3/3</b>